



# MURANO

Innovation  
that excites

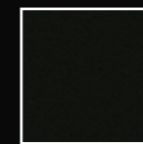


Innovation  
that excites

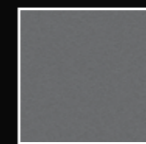
## 10 RAZONES PARA ELEGIR TU NISSAN MURANO

- Asientos de cuero Premium calefaccionados con ajuste eléctrico y soporte lumbar.
- Sistema de audio AM/FM/CD/MP3/Aux - In/USB/iPod Ready con 10 parlantes y subwoofer diseñado y producido por BOSE® y pantalla de 7".
- Sistema de llave inteligente con función de bloqueo, desbloqueo de puertas, arranque remoto de motor, botón de encendido y ajuste con memoria en asiento, volante y espejos exteriores.
- Sistema de Frenos Anti-bloqueo (ABS) con Distribución Electrónica de Frenado (EBD) y Asistencia de Frenado de Emergencia (BA).
- Luces principales de proyección LED con Signature Lamps.
- Airbags frontales, laterales, de cortina y de rodilla para el conductor. Sistema de anclaje para silla de niños en asiento trasero ISOFIX.
- Techo panorámico con apertura de un solo toque que hará disfrutar a todos los pasajeros.
- Sistema de llave inteligente con función de bloqueo, desbloqueo de puertas, arranque remoto de motor, botón de encendido y ajuste con memoria en asiento, volante y espejos exteriores.
- Configura y visualiza información relevante gracias al Advanced Drive Assist Display® de tu computadora de viaje.
- Espejo retrovisor interior anti-deslumbrante automático con navegador GPS integrado, para llegar a todos tus destinos de forma cómoda y segura.

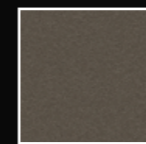
### COLORES EXTERIORES



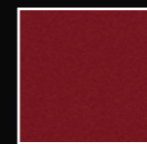
NEGRO  
MAGNÉTICO  
G41



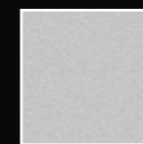
GRIS  
METÁLICO  
KAD



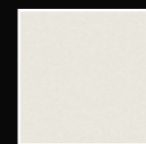
CAFÉ  
JAVA  
CAJ



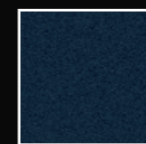
ROJO  
METÁLICO  
NAH



PLATA  
K23



BLANCO  
PERLA  
QAB

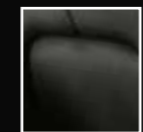


AZUL  
ÁRTICO  
RBG



NARANJA  
ATARDECER  
EAW

### TAPICERÍA



CUERO  
PREMIUM  
NEGRO

Características y especificaciones sujetas a cambios. Por favor consulta con tu distribuidor.



# MURANO



| ESPECIFICACIONES TÉCNICAS           | ADVANCE CVT AWD                        | EXCLUSIVE CVT AWD        |
|-------------------------------------|--|--------------------------|
| <b>MOTOR</b>                        |  |                          |
| Código de Motor                     | VQ35DE                                 |                          |
| Orientación del motor               | TRANSVERSAL                            |                          |
| Cilindrada (L)                      | 3.5                                    |                          |
| Número y disposición de cilindros   | 6 cilindros en V, DOHC 24 válvulas     |                          |
| Potencia máx. (hp/rpm)              | 260 / 6.400                            |                          |
| Torque máx. (Nm/rpm)                | 325 / 4.400                            |                          |
| Relación de compresión              | 10.3 : 1                               |                          |
| Diámetro y carrera (mm)             | 95.5 X 81.4                            |                          |
| <b>TREN DE POTENCIA</b>             |  |                          |
| Tren de transmisión                 | Tracción AWD                           |                          |
| Tipo de transmisión                 | Continuamente Variable (CVT)           |                          |
| <b>DIRECCIÓN</b>                    |  |                          |
| Tipo de dirección                   | Asistida eléctricamente (EPS)          |                          |
| <b>CARROCERÍA</b>                   |  |                          |
| Tipo de carrocería                  | 5 puertas Station Wagon 2 filas        |                          |
| <b>SUSPENSIÓN</b>                   |  |                          |
| Delantera                           | Independiente con barra estabilizadora |                          |
| Trasera                             | Multi-link                             |                          |
| <b>FRENOS</b>                       |  |                          |
| Delanteros                          | Discos ventilados                      |                          |
| Traseros                            | Discos ventilados                      |                          |
| <b>RUEDAS</b>                       |  |                          |
| Llantas                             | Aleación de aluminio 18"               | Aleación de aluminio 20" |
| Neumáticos                          | P235/65/R18                            | P235/55/R20              |
| <b>CAPACIDADES</b>                  |  |                          |
| Tanque de combustible (L)           | 72                                     |                          |
| Capacidad de maletero (L)           | 909                                    |                          |
| <b>PESOS</b>                        |  |                          |
| Peso bruto vehicular (Kg)           | 2.300                                  |                          |
| Peso en orden de marcha (Kg)        | 1.804                                  |                          |
| <b>DIMENSIONES</b>                  |  |                          |
| Largo total (mm)                    | 4.888                                  |                          |
| Ancho total (mm)                    | 1.916                                  |                          |
| Alto total (mm)                     | 1.722                                  |                          |
| Distancia entre ejes (mm)           | 2.825                                  |                          |
| <b>RENDIMIENTO Y EMISIONES</b>      |  |                          |
| Rendimiento en ciudad (Km/L)        | 7.6                                    |                          |
| Rendimiento en carretera (Km/L)     | 13.2                                   |                          |
| Rendimiento en régimen mixto (Km/L) | 9.7                                    |                          |
| Emisión CO2 (gCO2/Km)               | 226                                    |                          |

| EQUIPAMIENTO   | ADVANCE CVT AWD | EXCLUSIVE CVT AWD |
|--|-----------------|-------------------|
| <b>INTERIOR</b>  |                 |                   |
| Climatizador de 2 zonas con control automático de temperatura con ductos para pasajeros traseros                                 | •               | •                 |
| Alzavidrios eléctricos, conductor con one touch up/down  | •               | •                 |
| Apoya cabezas asientos traseros ajustables en altura (x3)  | •               | •                 |
| Apoya cabezas delanteros ajustables en altura  | •               | •                 |
| Apoyabrazos central delantero con portaobjetos y toma corriente 12v  | •               | •                 |
| Asiento conductor con ajuste eléctrico de altura e inclinación del asiento   | •               | -                 |
| Asiento conductor con ajuste eléctrico de altura e inclinación del asiento, memoria y posición automática de acceso              | -               | •                 |
| Asiento conductor con soporte lumbar eléctrico   | •               | •                 |
| Asiento pasajero con ajuste eléctrico de inclinación del asiento.  | •               | •                 |
| Asientos delanteros con calefacción  | •               | •                 |
| Asiento segunda fila reclinables, abatibles manualmente 60/40 plegado plano  | •               | -                 |
| Asiento segunda fila reclinables, abatibles manualmente 60/40 plegado plano con "Auto FLIP UP"                                   | -               | •                 |
| Asientos tapizados en cuero Premium  | •               | •                 |
| Apertura y cierre eléctrico de portallón   | -               | •                 |
| Bolsillos en puertas delanteras  | •               | •                 |
| Bolsillos en puertas traseras  | •               | •                 |
| Bolsillos en el respaldo del conductor y pasajero  | •               | •                 |
| Computador a bordo con pantalla a color  | •               | •                 |
| Consola superior con porta lentes, luces para mapa y micrófono para teléfono con manos libres                                    | •               | •                 |
| Control de velocidad crucero con mando al volante  | •               | •                 |
| Controles de audio y manos libres Bluetooth® al volante  | •               | •                 |
| Desempañador en parabrisas trasero con temporizador  | •               | •                 |
| Espejo interior anti-deslumbrante automático con navegador GPS integrado   | •               | •                 |
| Guantera con cerradura   | •               | •                 |
| Incisiones tipo madera   | •               | •                 |
| Indicador temperatura exterior   | •               | •                 |
| Luces de lectura delanteras  | •               | •                 |
| Luces de lectura traseras  | •               | •                 |
| Manillas interiores cromadas   | •               | •                 |
| Display de 7" con Advanced Drive Assist®   | •               | •                 |
| Portabotellas en puertas delanteras  | •               | •                 |
| Portabotellas en puertas traseras  | •               | •                 |
| Sistema de audio AM/FM/CD/MP3/Aux-In/USB/iPod Ready con 10 parlantes y subwoofer diseñado y producido por BOSE® y pantalla de 7" | •               | •                 |
| Sistema manos libres Bluetooth®  | •               | •                 |
| Tacómetro  | •               | •                 |
| Toma corriente 12v en maletero   | •               | •                 |
| Viseras con espejo de cortesía iluminadas y porta documentos   | •               | •                 |
| Volante regulable manualmente en altura y profundidad  | •               | -                 |
| Volante regulable eléctricamente en altura y profundidad con memoria   | -               | •                 |
| Volante y palanca de cambios forrados en cuero   | •               | •                 |

| EQUIPAMIENTO   | ADVANCE CVT AWD | EXCLUSIVE CVT AWD |
|--|-----------------|-------------------|
| <b>EXTERIOR</b>  |                 |                   |
| Espejos exteriores color carrocería  | •               | •                 |
| Espejos exteriores ajustables y abatibles eléctricamente   | •               | •                 |
| Espejos exteriores calefaccionados   | •               | •                 |
| Limpiaparabrisas delantero intermitente de velocidad variable con VSS (vehicle speed sensor) y sensor de lluvia  | •               | •                 |
| Limpiaparabrisas trasero   | •               | •                 |
| Luces con encendido y apagado automático   | •               | •                 |
| Luces principales LED  | -               | •                 |
| Manillas exteriores cromadas   | •               | •                 |
| Máscara delantera con detalles en cromo  | •               | •                 |
| Nebuleros delanteros y traseros (integrados al parachoque)   | •               | •                 |
| Parachoques delantero y trasero color carrocería   | •               | •                 |
| Rieles de techo  | •               | •                 |
| Spoiler trasero con luz de freno integrada   | •               | •                 |
| Techo panorámico eléctrico con apertura de un solo toque   | -               | •                 |
| Vidrios traseros oscurecidos   | •               | •                 |
| <b>SEGURIDAD</b>   |                 |                   |
| Airbags frontales + laterales  | •               | •                 |
| Airbag de cortina (primera y segunda fila) y de rodillas para el conductor   | •               | •                 |
| Alarma de advertencia uso de cinturón seguridad  | •               | •                 |
| Asistencia de partida en pendiente (HSA)   | •               | •                 |
| Carrocería con deformación programada  | •               | •                 |
| Cierre centralizado con comando a distancia y desbloqueo de puertas en caso de choque  | •               | •                 |
| Cinturones de seguridad delanteros de 3 puntas con pretensores y limitador de carga regulables en altura   | •               | •                 |
| Cinturones de seguridad traseros de 3 puntas (x3)  | •               | •                 |
| Control de monitoreo de punto ciego (BSW), Alerta de cruce de tráfico (CTA) y Detección de objetos en movimiento (MOD)   | -               | •                 |
| Control de tracción (TCS)  | •               | •                 |
| Control dinámico del vehículo (VDC)  | •               | •                 |
| Frenos Anti-bloqueo (ABS) con Distribución Electrónica de Frenado (EBD) y Asistencia de Frenado de Emergencia (BA)   | •               | •                 |
| Inmovilizador y alarma   | •               | •                 |
| Sistema de llave inteligente con función de bloqueo, desbloqueo de puertas y botón de encendido  | •               | -                 |
| Sistema de llave inteligente con función de bloqueo, desbloqueo de puertas, arranque remoto de motor, botón de encendido y ajuste con memoria en asiento, volante y espejos exteriores | -               | •                 |
| Sistema anclaje ISOFIX para silla de bebé en segunda fila  | •               | •                 |
| Cámara de visión trasera   | •               | •                 |
| Sistema Around View monitor, con simulación de vista aérea a través de 4 cámaras perimetrales con sistema MOD  | -               | •                 |